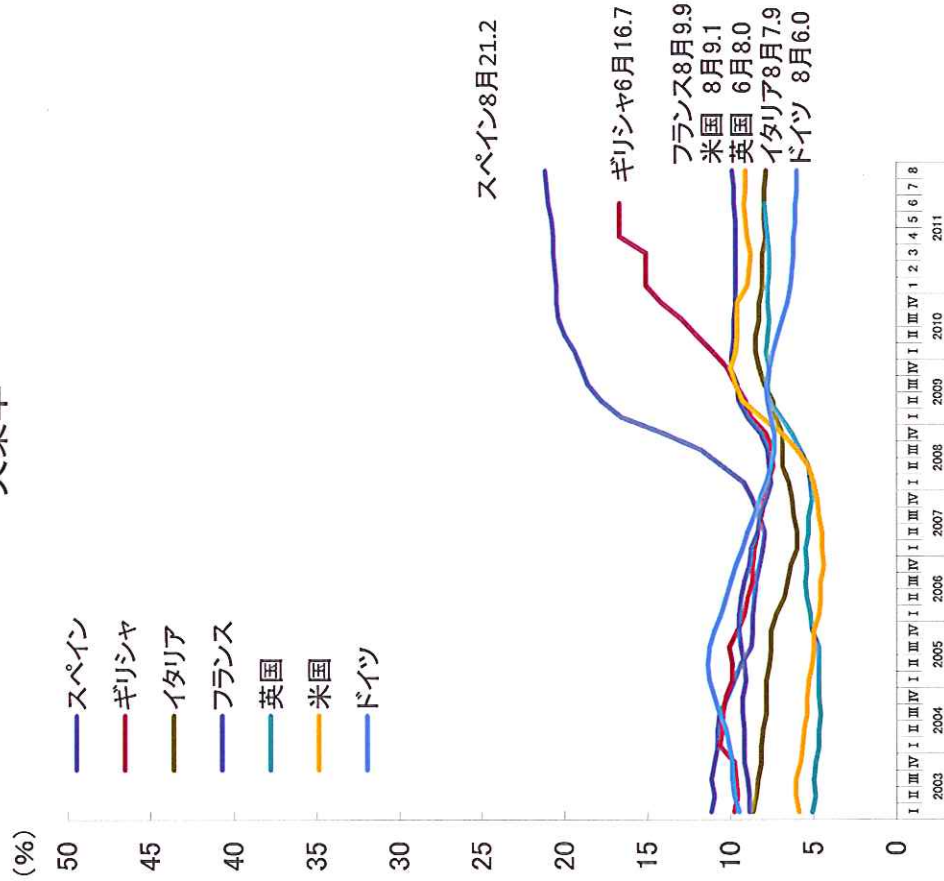
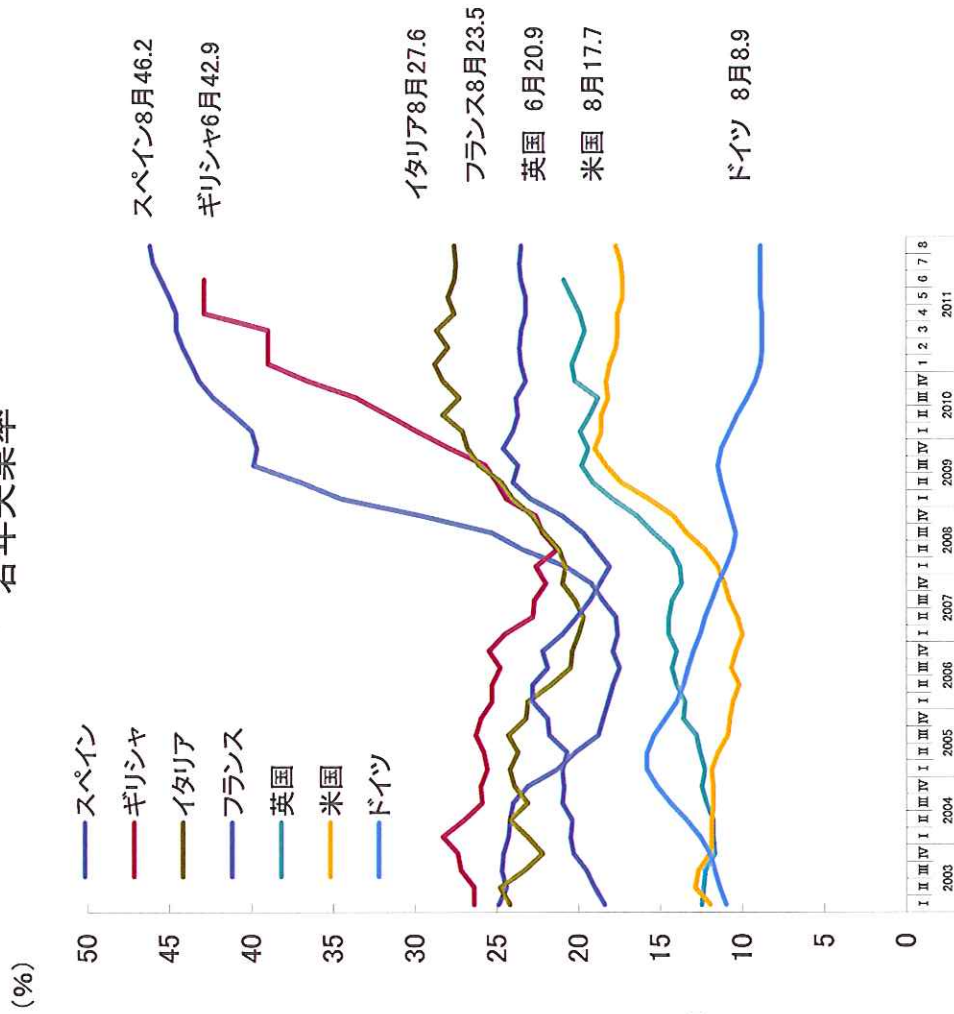


欧米主要国の失業率および若年失業率

失業率



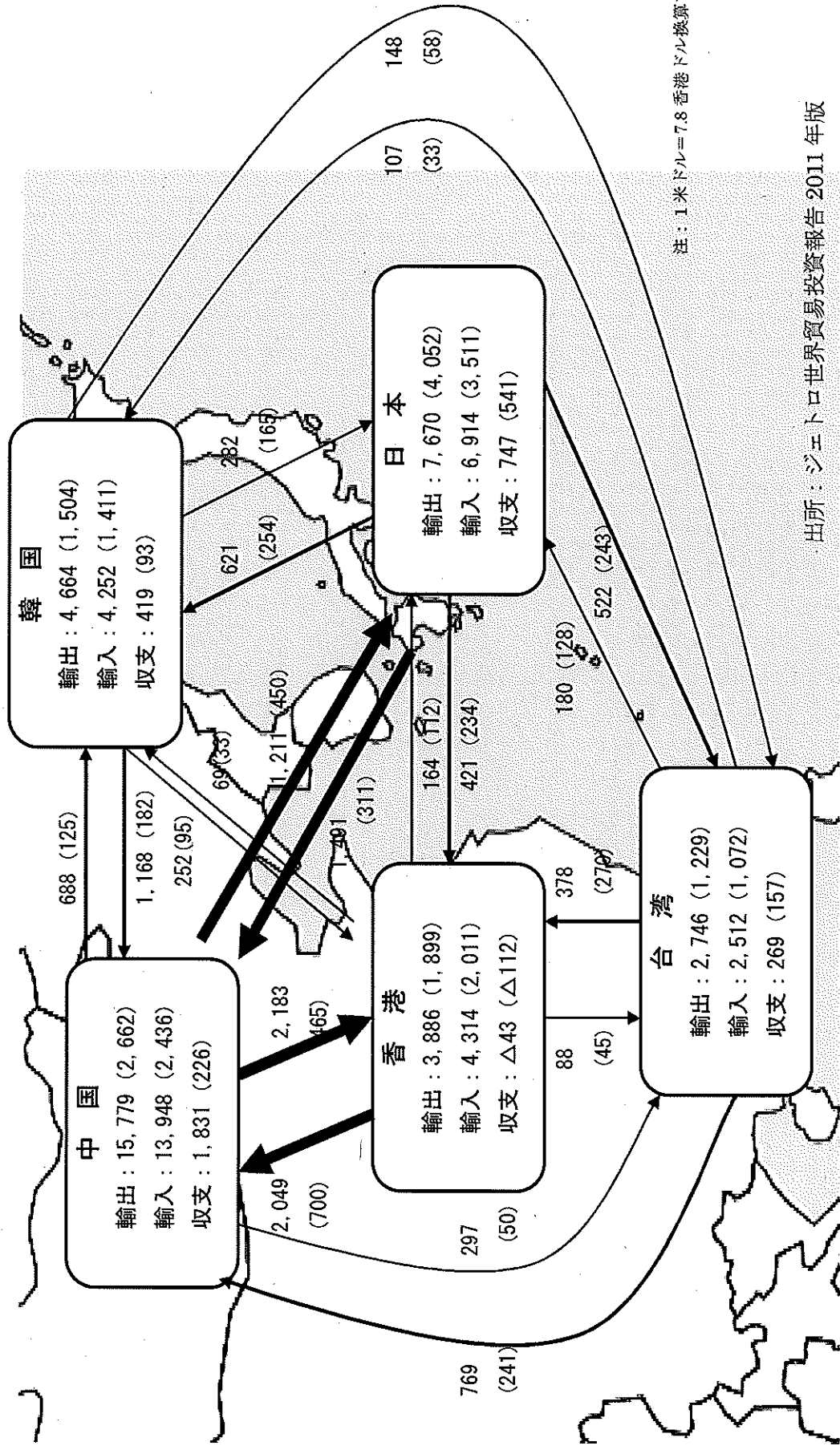
若年失業率



(備考) 1. 欧州委員会 EUROSTAT より作成(9月30日時点)。
 2. 2010年までは四半期データ、2011年は月次データ。
 3. 若年者は25歳未満の者。

北東アジアの貿易構造 2010年(2001年)

単位：億ドル



注：1米ドル=7.8香港ドル換算で計算。

出所：ジェトロ世界貿易投資報告 2011年版